

GEBÄUDESCHADSTOFFE

Umwelt Due Diligence

Erkennen und Bewerten von Risiken für Mensch und Umwelt sowie Sanierungsplanung und -begleitung

Beim Bauen im Bestand, bei Abbruchmaßnahmen oder bei Veräußerungen von Liegenschaften können sich vorhandene Gebäudeschadstoffe erheblich auf den wirtschaftlichen Erfolg auswirken. Denn die meisten Gebäudeschadstoffe können nicht oder nur schwer wahrgenommen werden und zeigen erst nach langjähriger Exposition ihre Auswirkungen auf den Nutzer von Gebäuden oder die Umwelt.

Damit Sie nicht von ungeplanten oder unkalkulierbaren Kosten überrascht werden, bieten wir Ihnen folgende Leistungen an:

Erkennen und Bewerten von Gebäudeschadstoffen durch

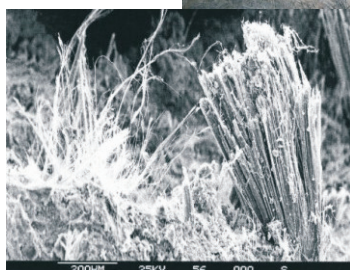
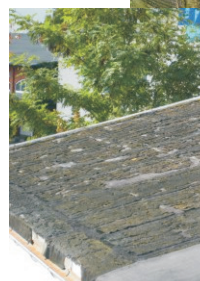
- Historische Recherche der Nutzung
- Befragungen von Behörden, Zeitzeugen, Nutzern
- Begutachtung der Gebäudesubstanz
- Monetäre Bewertung potentieller Gebäudeschadstoffe
- Risikoabschätzung

Erkunden von Gebäudeschadstoffen durch

- Materialanalysen
- Raumluftmessungen
- Aussenluftmessungen
- Laboranalytik

Sanierungsplanung und -begleitung

- Erstellen von Sanierungskonzepten sowie Sanierungs- und Abrissplanungen
- Abstimmung mit Behörden
- Massenermittlung
- Erstellen von Ausschreibungsunterlagen
- Beratung und Begleitung



Wir verfügen über fachkundige Mitarbeiter mit folgenden Qualifikationen:

- **Sicherheits- und Gesundheitsschutz-Koordinator (SiGeKo)** gemäß Baustellenverordnung
- **Sachkundiger für Asbestsanierung** gemäß TRGS 519 Anlage 3
- **Sachkundiger für Arbeiten zur Sanierungen von Gebäudeschadstoffen** gemäß BGR 128, Anhang 6b
- **Sachkundiger für Arbeiten in kontaminierten Bereichen** gemäß BGR 128, Anhang 6a

ICP mbH

Am Tränkwald 27
67688 Rodenbach

Tel. +49 (0) 6374 / 80507-0

Fax +49 (0) 6374 / 80507-7

mail: info@icp-geologen.de